



**ROTHKEGEL**  
Glasgestaltung · Glasrestauration · Glastechnik · Leuchtenmanufaktur · Leuchtentechnik

## Malschichtsicherung, das differenziert einzusetzende Mittel zum Erhalt der originalen Bildaussage

Besonders die Malschichtsicherung muss in ihrer Anwendung sehr differenziert betrachtet werden.

Malschichtfestigungsmittel unterliegen auch einem Alterungsprozess und können falsch angewendet auch zur Verunklärung von originaler Substanz führen.

Die Wahl des passenden Festigungsmittels ist oft abhängig vom vorgefundenen Schadbild. Abgängige Malschichtpartikel werden mittels minutiöser Pinselsicherung wieder an der Glasoberfläche fixiert.

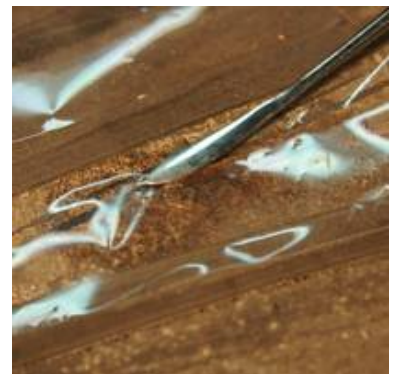
Wichtige Parameter für ein Festigungsmittel sind Reversibilität, gute Alterungsbeständigkeit, geringe Vergilbungsneigungen, ausreichendes Benetzungs- und Retentionsvermögen sowie ausreichende Klebeeigenschaften und keine Glanz-/Schichtbildung.

Darüber hinaus können sie als organische Substanzen Mikroorganismen als Nahrungsquelle dienen; die Stoffwechselprodukte dieser Mikroorganismen können wiederum die Originalsubstanz schädigen.

Selbstverständlich werden die entsprechend behandelten Bereiche in der Dokumentation akribisch erfasst.



Infiltrieren von Festigungsmitteln in lockere Malschichten



Behutsames festigen von lockeren Malschichtschollen