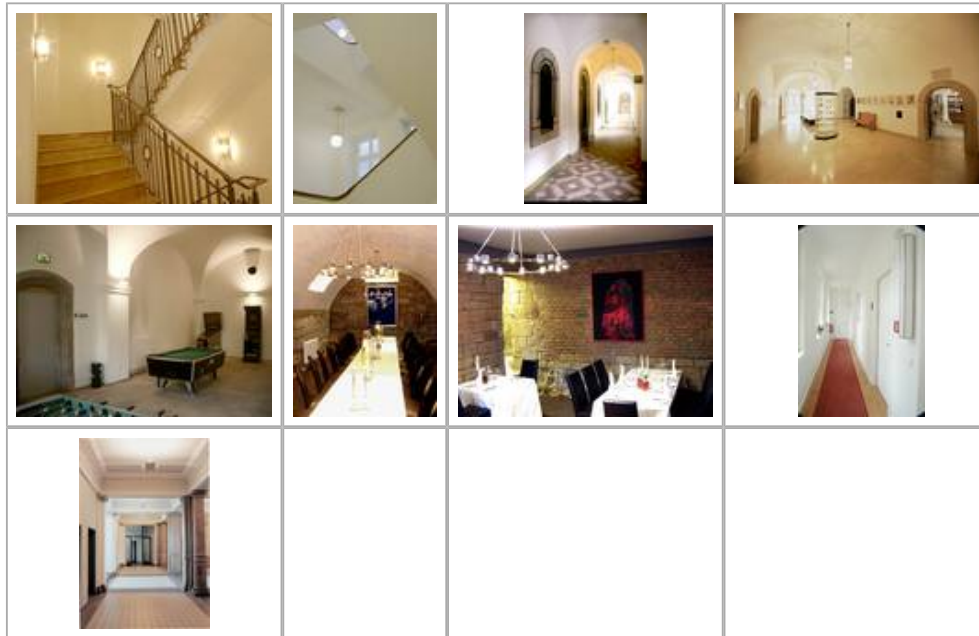
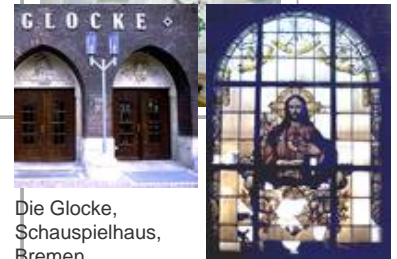


## Leuchtenprojekte

### öffentliche Räume



Kath. Kirche Itzehoe  
 Halogenkronleuchter  
 KR 94-4/H  
 1-50/12-12  
 Landeszentralbank  
 Meiningen  
 Fusingfenster, Prof.  
 Kollhoff, Prof.  
 Federle



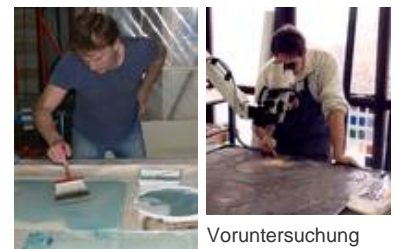
Die Glocke,  
 Schauspielhaus,  
 Bremen  
 Standaußenleuchten  
 WB 85/SL 2-1 mit  
 Sondermast  
 Kath. Kirche  
 Sulzbach, sV  
 Herz-Jesu vor der  
 Restaurierung

[Zurück/Hoch](#)

[< Vorherige](#)

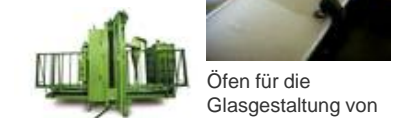
Seite:

[Übersicht](#)



Der Glaskünstler  
 Johannes Schreiber  
 beim Arbeiten in  
 unserer Werkstatt

Voruntersuchung  
 am Mikroskop



Die große  
 Sandstrahlanlage  
 für Scheiben von bis  
 zu 3210 mm Höhe

Öfen für die  
 Glasgestaltung von  
 bis zu 3500 x 2100  
 mm  
 Brennraumfläche