

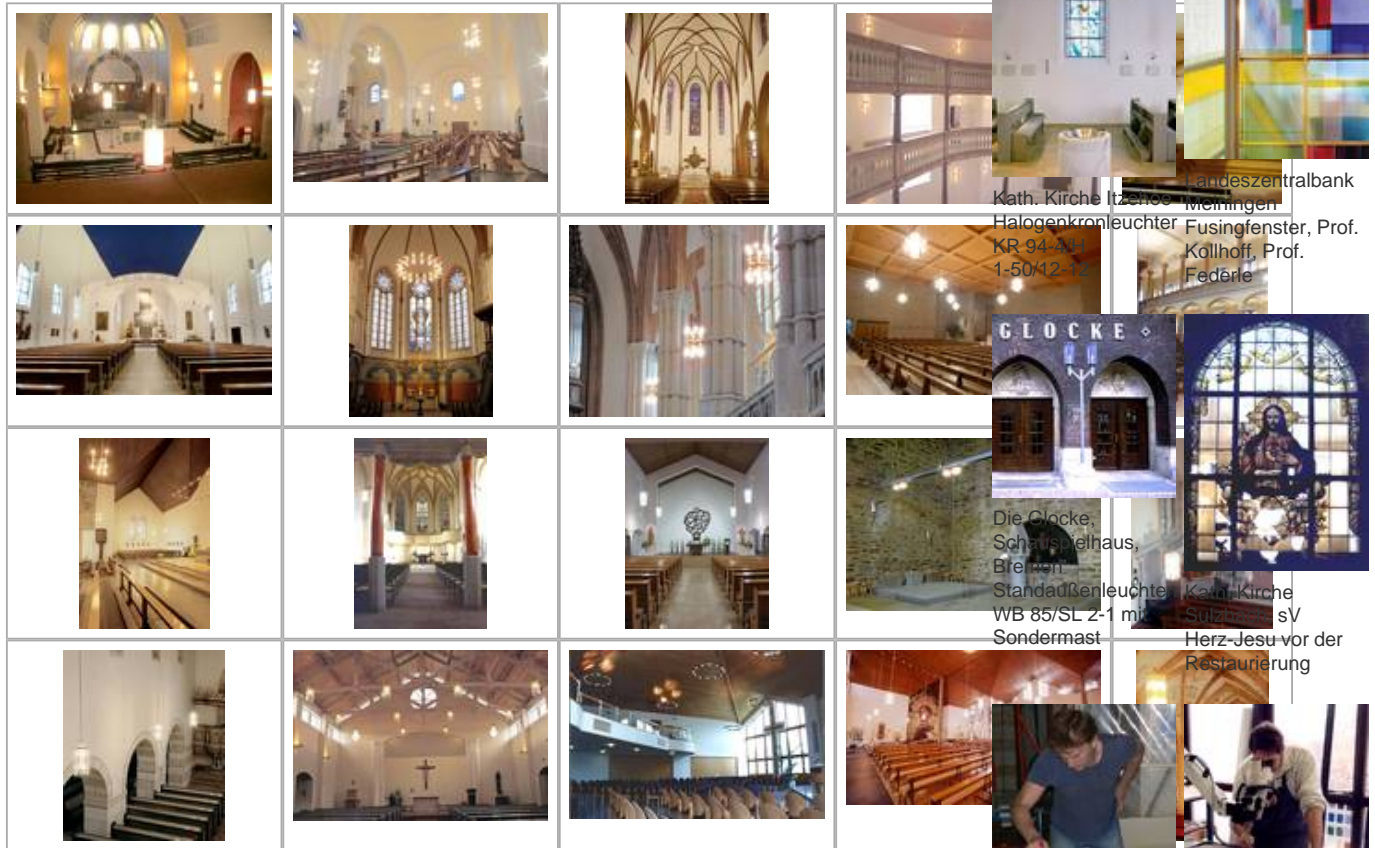


ROTHKEGEL

Glasgestaltung · Glasrestauration · Glastechnik · Leuchtenmanufaktur · Leuchtentechnik

Leuchtenprojekte

Sakrale Räume



Landeszentralbank
Kath. Kirche Itzehoe
Halogenkronleuchter
KR 94-71
1-50/12-12
Fusingfenster, Prof.
Kollhoff, Prof.
Federe

Die Glocke,
Schauspielhaus,
Bremen
Standardleuchte
WB 85/SL 2-1 mit
Sondermast
Kath. Kirche
Sülzberger SV
Herz-Jesu vor der
Restauration

[Zurück/Hoch](#)

Seite:

[Nächste >](#)

[Übersicht](#)

Voruntersuchung
am Mikroskop
Der Glaskünstler
Johannes Schreiber
beim Arbeiten in
unserer Werkstätte

Öfen für die
Glasgestaltung von
bis zu 3500 x 2100
mm
Brennraumfläche
Die große
Sandstrahlanlage
für Scheiben von bis
zu 3210 mm Höhe