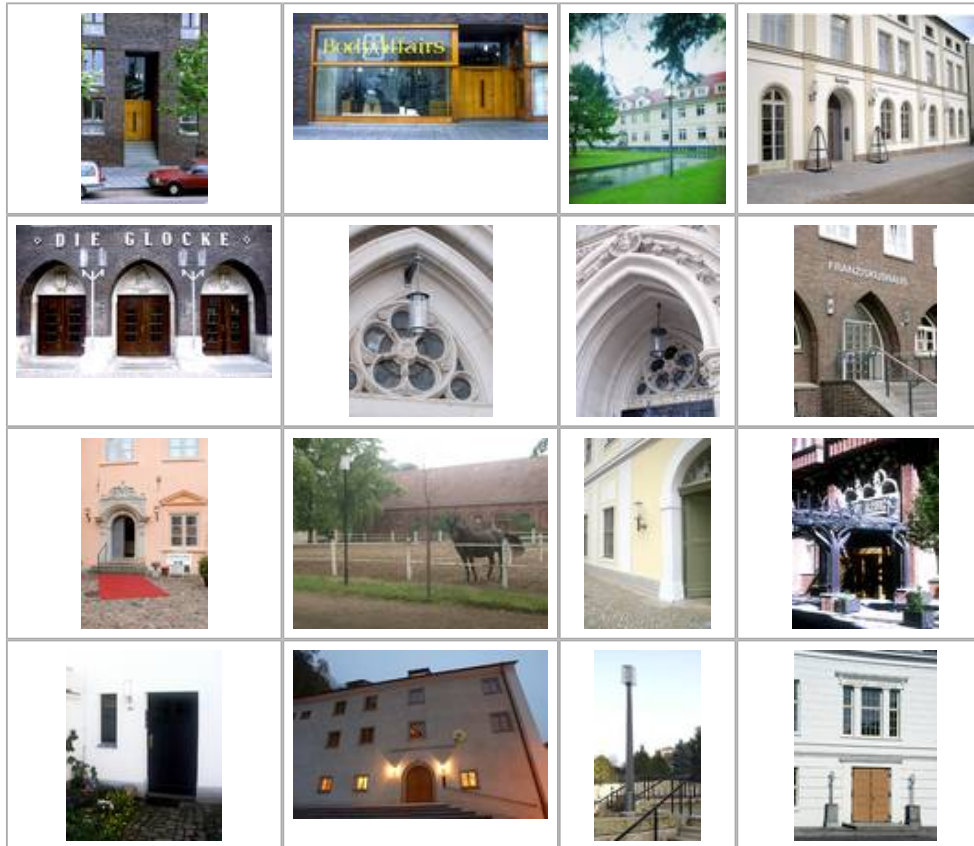
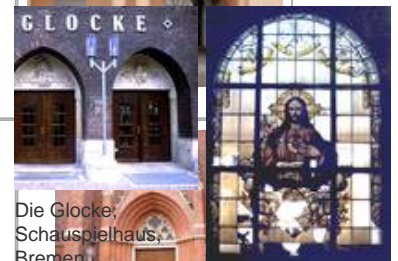


## Leuchtenprojekte

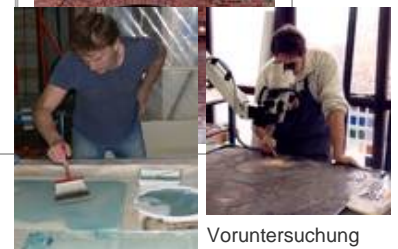
### Außenleuchten



Kath. Kirche Itzehoe  
Landeszentralbank  
Meiningen  
Halogenkronleuchter  
Fusingfenster, Prof.  
KR 94-4/H  
Kollhoff, Prof.  
1-60/12-12  
Federle



Die Glocke;  
Schauspielhaus,  
Bremen  
Standaußenleuchten  
WB 85/SL 2-1 mit  
Sondermast  
Kath. Kirche  
Sulzbach, sv  
Herz-Jesu vor der  
Restauration



Voruntersuchung  
am Mikroskop  
Der Glaskünstler  
Johannes Schreiber  
beim Arbeiten in  
unserer Werkstätte



Öfen für die  
Glasgestaltung von  
bis zu 3500 x 2100  
mm  
Brennraumfläche  
Die große  
Sandstrahlanlage  
für Scheiben von bis  
zu 3210 mm Höhe

[Zurück/Hoch](#)

Seite:

[Nächste >](#)

[Übersicht](#)