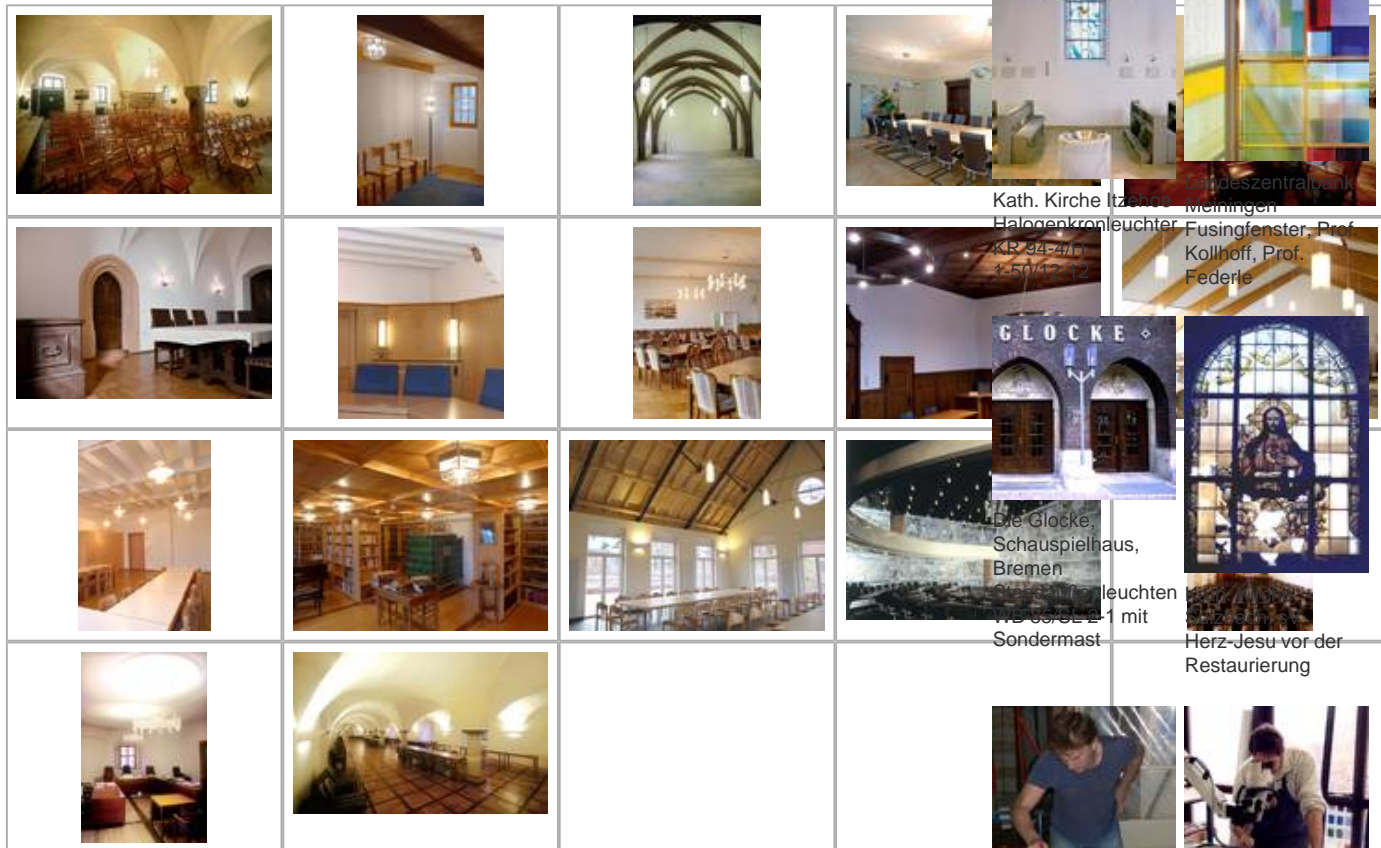


## Leuchtenprojekte

### Beleuchtete Säle



Kath. Kirche Itzehoe  
Halogenkronleuchter  
KR 94-4/1  
1-50/12-12

Glasdesentralbank  
Meiningen  
Fusingfenster, Prof.  
Kollhoff, Prof.  
Federle

Die Glocke,  
Schauspielhaus,  
Bremen  
Glasleuchten  
mit  
Sondermast

Herz-Jesu vor der  
Restauration

Hier zeigen wir Ihnen eine Reihe von ausgeführten Projekten bei denen wir verschiedene Säle beleuchteten

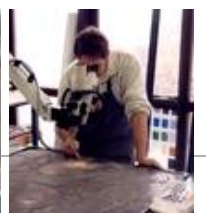
[Zurück/Hoch](#)

Seite:

[Übersicht](#)



Der Glaskünstler  
Johannes Schreiber  
beim Arbeiten in  
unserer Werkstätte



Voruntersuchung  
am Mikroskop



Die große  
Sandstrahlanlage  
für Scheiben von bis  
zu 3210 mm Höhe



Öfen für die  
Glasgestaltung von  
bis zu 3500 x 2100  
mm  
Brennraumfläche