



ROTHKEGEL

Glasgestaltung · Glasrestauration · Glastechnik · Leuchtenmanufaktur · Leuchtentechnik

Leuchtenprojekte

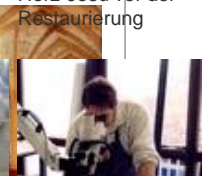
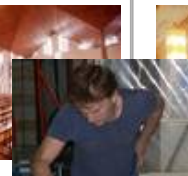
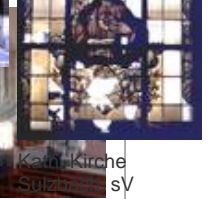
Sakrale Räume



Landeszentralbank
Kath. Kirche Itzehoe
Halogenkronleuchter
KR 94-711
1-50/12-12
Fusingfenster, Prof.
Kollhoff, Prof.
Federe



Die Glocke,
Schauspielhaus,
Bremen
Standardleuchte
WB 85/SL 2-1 mit
Sondermast
Kath. Kirche
Sülzfließ, sV
Herz-Jesu vor der
Restauration



[Zurück/Hoch](#)

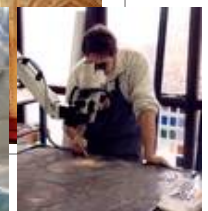
Seite:

[Nächste >](#)

[Übersicht](#)



Der Glaskünstler
Johannes Schreiber
beim Arbeiten in
unserer Werkstätte



Voruntersuchung
am Mikroskop



Die große
Sandstrahlanlage
für Scheiben von bis
zu 3210 mm Höhe



Öfen für die
Glasgestaltung von
bis zu 3500 x 2100
mm
Brennraumfläche