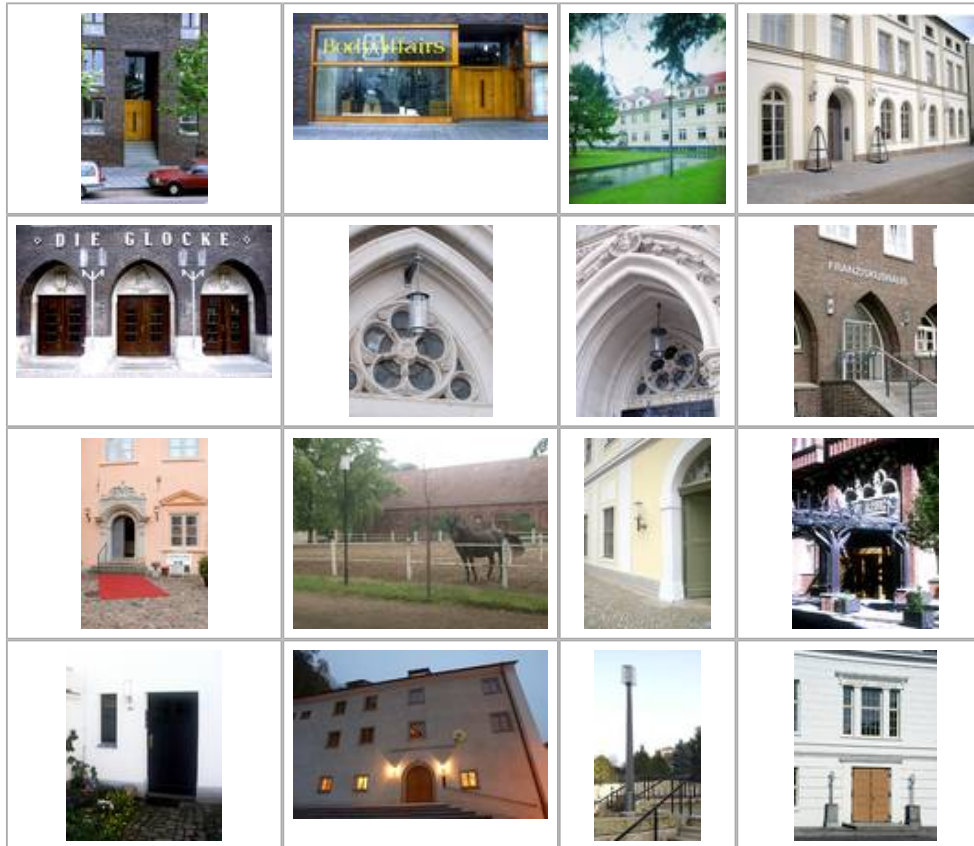


## Leuchtenprojekte

### Außenleuchten



Kath. Kirche Itzehoe  
 Landeszentralbank  
 Meiningen  
 Halogenkronleuchter  
 Fusingfenster, Prof.  
 KR 94-4/H  
 Kollhoff, Prof.  
 1-60/12-12  
 Federle



Die Glocke,  
 Schauspielhaus,  
 Bremen  
 Standaußenleuchten  
 Kath. Kirche  
 WB 85/SL 2-1 mit  
 Sulzbach, sv  
 Sondernast  
 Herz-Jesu vor der  
 Restauration



Voruntersuchung  
 am Mikroskop  
 Der Glaskünstler  
 Johannes Schreiber  
 beim Arbeiten in  
 unserer Werkstatt



Die große  
 Sandstrahlanlage  
 für Scheiben von bis  
 zu 3210 mm Höhe  
 Öfen für die  
 Glasgestaltung von  
 bis zu 3500 x 2100  
 mm  
 Brennraumfläche

[Zurück/Hoch](#)

Seite:

[Nächste >](#)

[Übersicht](#)