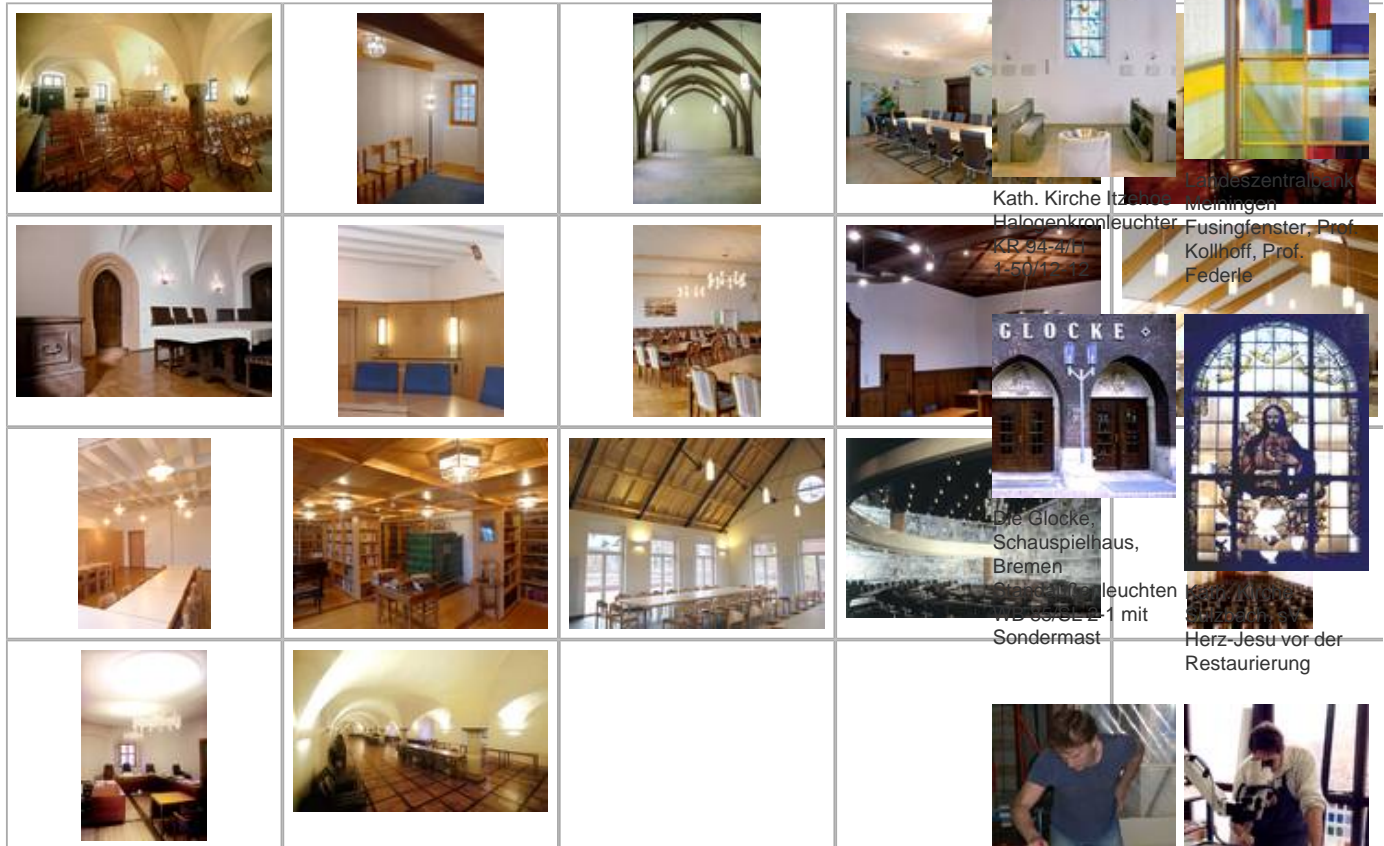




ROTHKEGEL
Glasgestaltung · Glasrestauration · Glastechnik · Leuchtenmanufaktur · Leuchtentechnik

Leuchtenprojekte

Beleuchtete Säle



Kath. Kirche Itzehoe
Halogenkronleuchter
KR 94-4/1
1-50/12-12

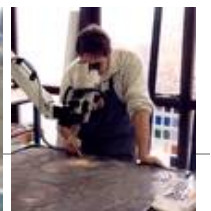
Glasdesentralbank
Meiningen
Fusingfenster, Prof.
Kollhoff, Prof.
Federle

Die Glocke,
Schauspielhaus,
Bremen
Glas- und
Metallleuchten
mit
Sondermast

Herz-Jesu vor der
Restauration



Der Glaskünstler
Johannes Schreiber
beim Arbeiten in
unserer Werkstätte



Voruntersuchung
am Mikroskop



Die große
Sandstrahlanlage
für Scheiben von bis
zu 3210 mm Höhe



Öfen für die
Glasgestaltung von
bis zu 3500 x 2100
mm
Brennraumfläche

Hier zeigen wir Ihnen eine Reihe von ausgeführten Projekten bei denen wir verschiedene Säle beleuchteten

[Zurück/Hoch](#)

Seite:

[Übersicht](#)