

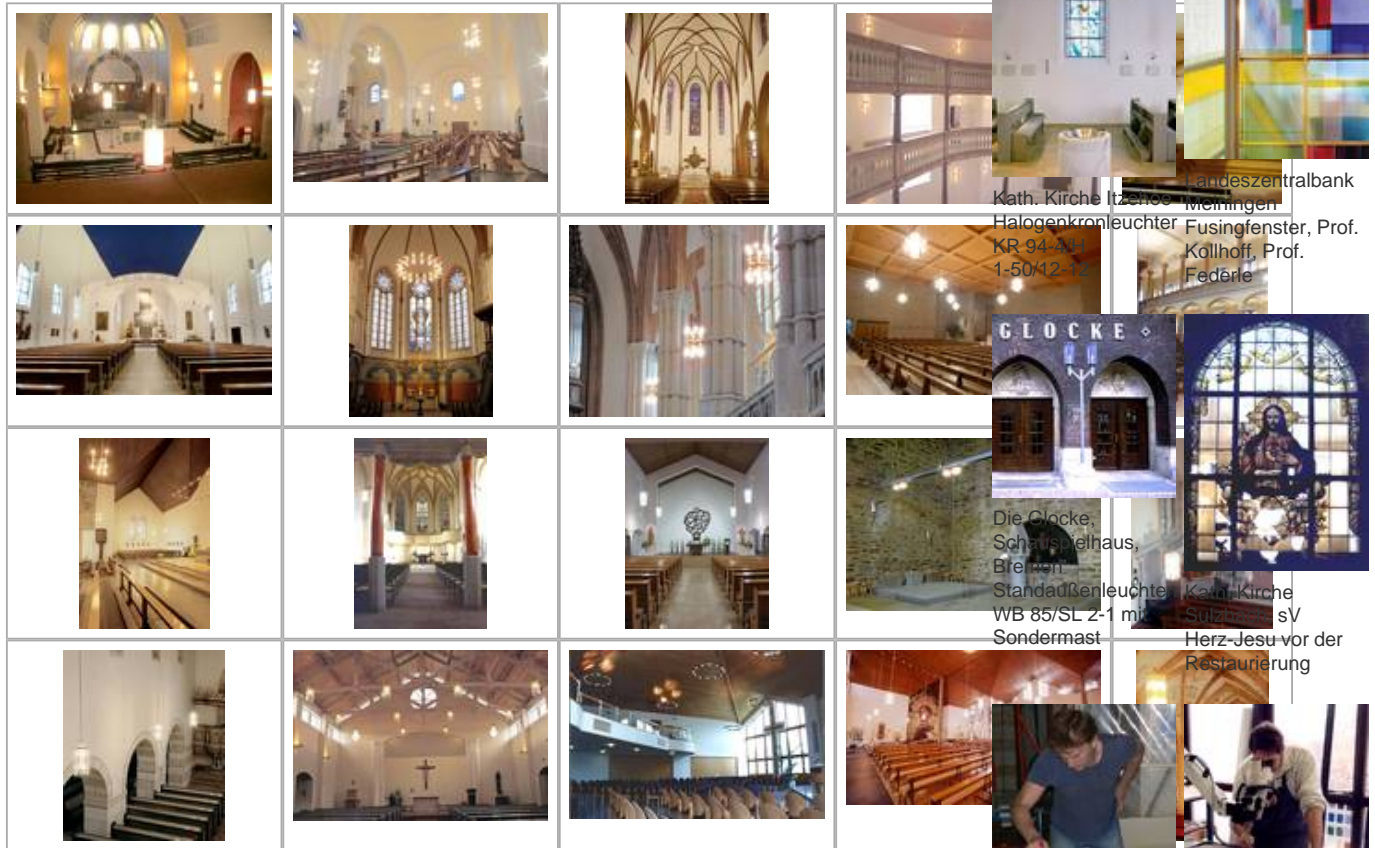


# ROTHKEGEL

Glasgestaltung · Glasrestauration · Glastechnik · Leuchtenmanufaktur · Leuchtentechnik

## Leuchtenprojekte

### Sakrale Räume



Landeszentralbank  
Kath. Kirche Itzehoe  
Halogenkronleuchter  
KR 94-71  
1-50/12-12  
Fusingfenster, Prof.  
Kollhoff, Prof.  
Federe

Die Glocke,  
Schauspielhaus,  
Bremen  
Standardleuchte  
WB 85/SL 2-1 mit  
Sondermast  
Kath. Kirche  
Sülzberger SV  
Herz-Jesu vor der  
Restauration

[Zurück/Hoch](#)

Seite:

[Nächste >](#)

[Übersicht](#)

Der Glaskünstler  
Johannes Schreiber  
beim Arbeiten in  
unserer Werkstätte



Die große  
Sandstrahlanlage  
für Scheiben von bis  
zu 3210 mm Höhe

Voruntersuchung  
am Mikroskop



Öfen für die  
Glasgestaltung von  
bis zu 3500 x 2100  
mm  
Brennraumfläche