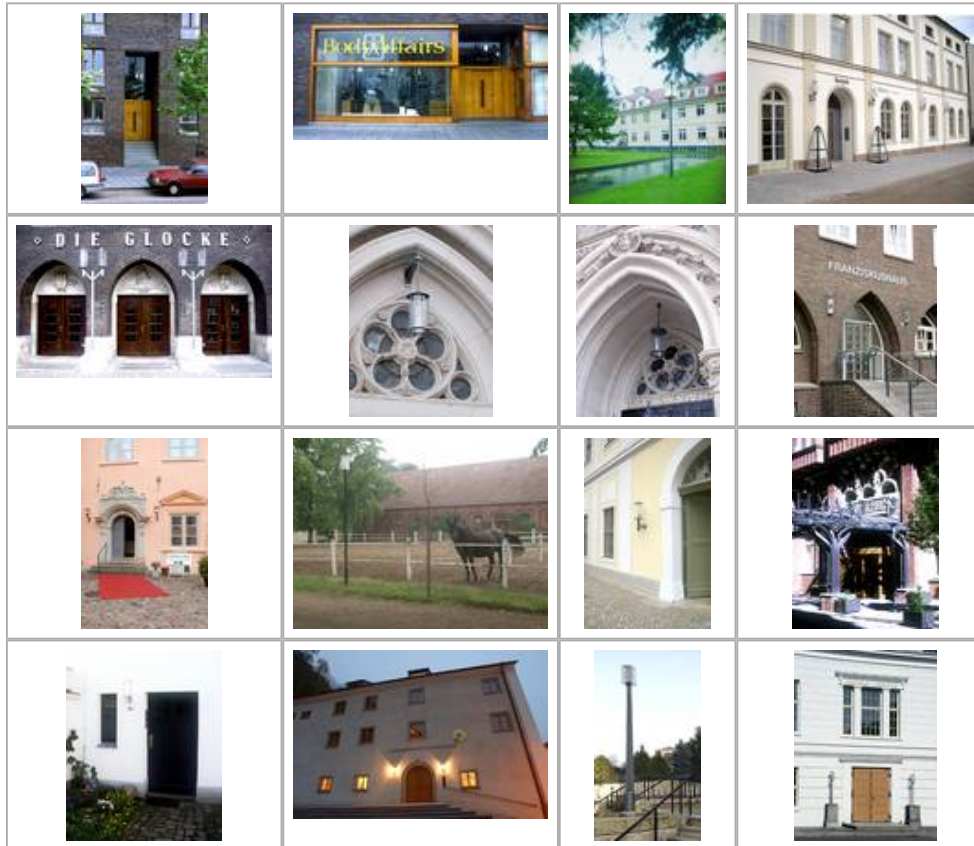


Leuchtenprojekte

Außenleuchten



Kath. Kirche Itzehoe
Landeszentralbank
Meiningen
Halogenkronleuchter
KR 94-4/H
1-60/12
Fusingfenster, Prof.
Kollhoff, Prof.
Federle



Die Glocke,
Schauspielhaus,
Bremen
Standaußenleuchten
WB 85/SL 2-1 mit
Sondermast
Kath. Kirche
Sulzbach, sv
Herz-Jesu vor der
Restauration



Voruntersuchung
am Mikroskop
Der Glaskünstler
Johannes Schreiber
beim Arbeiten in
unserer Werkstätte



Die große
Sandstrahlanlage
für Scheiben von bis
zu 3210 mm Höhe
Öfen für die
Glasgestaltung von
bis zu 3500 x 2100
mm
Brennraumfläche

[Zurück/Hoch](#)

Seite:

[Nächste >](#)

[Übersicht](#)