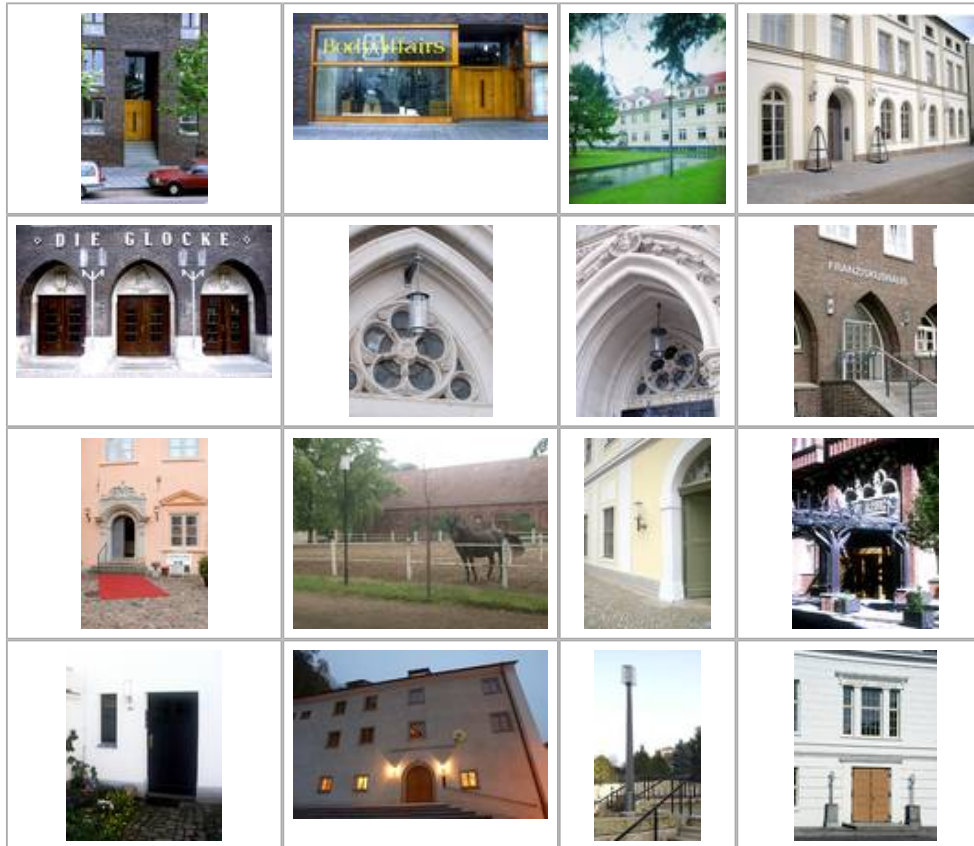


Leuchtenprojekte

Außenleuchten



Kath. Kirche Itzehoe
 Landeszentralbank
 Meiningen
 Halogenkronleuchter
 Fusingfenster, Prof.
 KR 94-4/H
 Kollhoff, Prof.
 1-60/12-12
 Federle



Die Glocke,
 Schauspielhaus,
 Bremen
 Standaußenleuchten
 Kath. Kirche
 WB 85/SL 2-1 mit
 Sulzbach, sv
 Sondernast
 Herz-Jesu vor der
 Restauration



Voruntersuchung
 am Mikroskop
 Der Glaskünstler
 Johannes Schreiber
 beim Arbeiten in
 unserer Werkstatt



Öfen für die
 Glasgestaltung von
 bis zu 3500 x 2100
 mm
 Brennraumfläche
 Die große
 Sandstrahlanlage
 für Scheiben von bis
 zu 3210 mm Höhe

[Zurück/Hoch](#)

Seite:

[Nächste >](#)

[Übersicht](#)