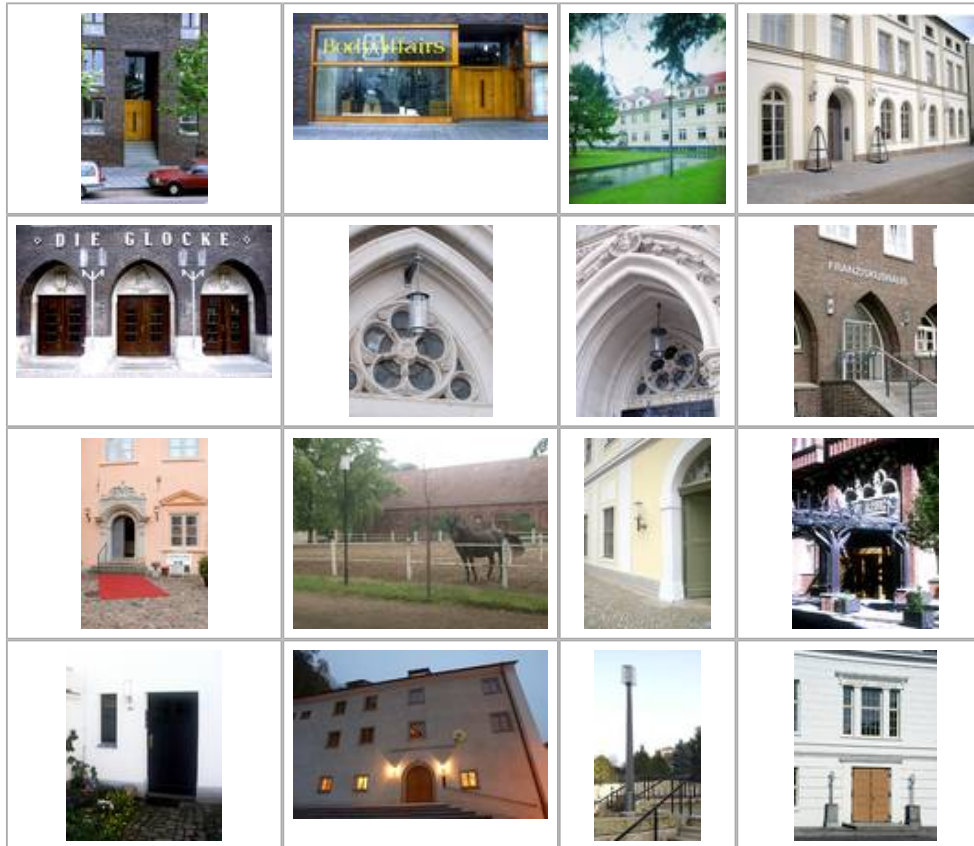
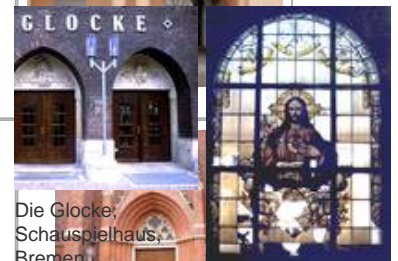


Leuchtenprojekte

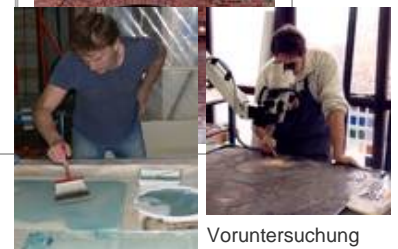
Außenleuchten



Kath. Kirche Itzehoe
Landeszentralbank
Meiningen
Halogenkronleuchter
Fusingfenster, Prof.
KR 94-4/H
Kollhoff, Prof.
1-60/12-12
Federle



Die Glocke;
Schauspielhaus,
Bremen
Standaußenleuchten
WB 85/SL 2-1 mit
Sondermast
Kath. Kirche
Sulzbach, sv
Herz-Jesu vor der
Restauration



Voruntersuchung
am Mikroskop
Der Glaskünstler
Johannes Schreiber
beim Arbeiten in
unserer Werkstätte



Öfen für die
Glasgestaltung von
bis zu 3500 x 2100
mm
Brennraumfläche
Die große
Sandstrahlanlage
für Scheiben von bis
zu 3210 mm Höhe

[Zurück/Hoch](#)

Seite:

[Nächste >](#)

[Übersicht](#)