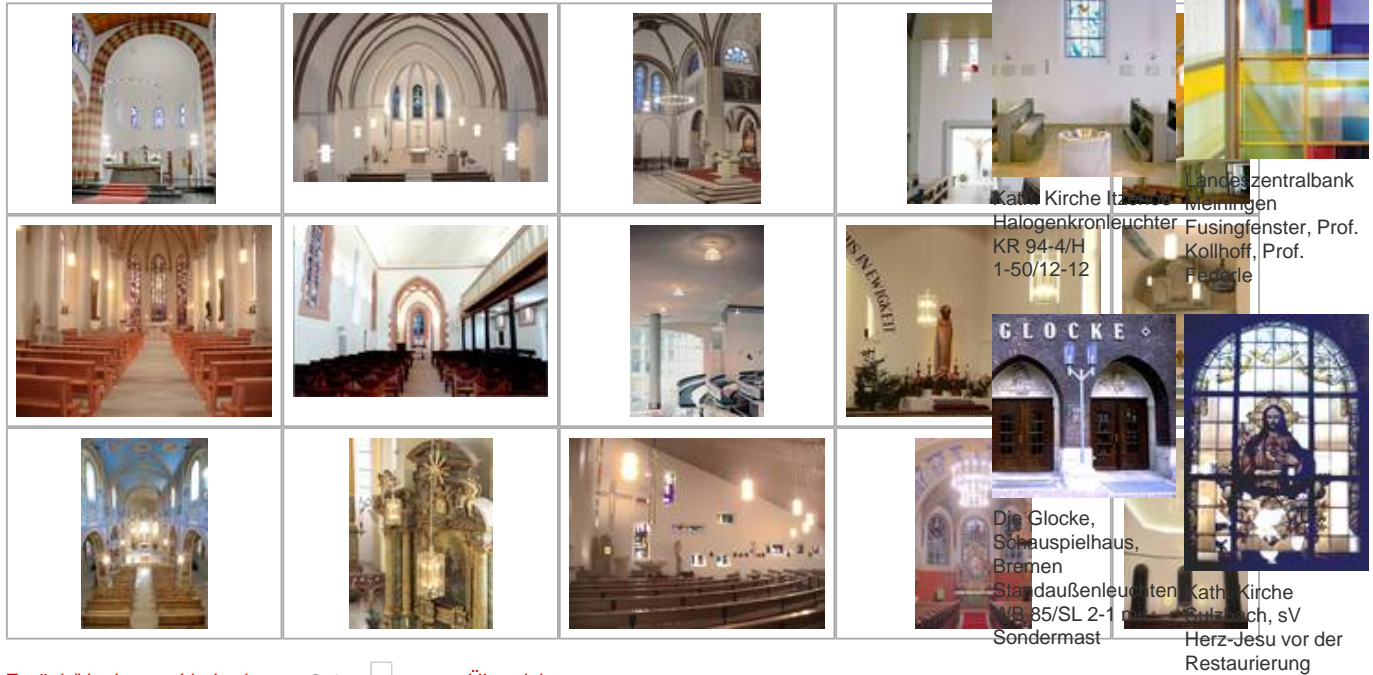


## Leuchtenprojekte

### Sakrale Räume



Kath. Kirche Itzeho  
 Halogenkronleuchter  
 KR 94-4/H  
 1-50/12-12



Die Glocke,  
 Schauspielhaus,  
 Bremen  
 Standardaußenleuchten  
 VB 85/SL 2-1  
 Sondermast

Landeszentralbank  
 Meiningen  
 Fusingfenster, Prof.  
 Kollhoff, Prof.  
 Federle



Kath. Kirche  
 Sulzbach, sv  
 Herz-Jesu vor der  
 Restaurierung

[Zurück/Hoch](#)

[< Vorherige](#)

Seite:

[Übersicht](#)



Der Glaskünstler  
 Johannes Schreiber  
 beim Arbeiten in  
 unserer Werkstatt



Voruntersuchung  
 am Mikroskop



Die große  
 Sandstrahlanlage  
 für Scheiben von bis  
 zu 3210 mm Höhe



Öfen für die  
 Glasgestaltung von  
 bis zu 3500 x 2100  
 mm  
 Brennraumfläche