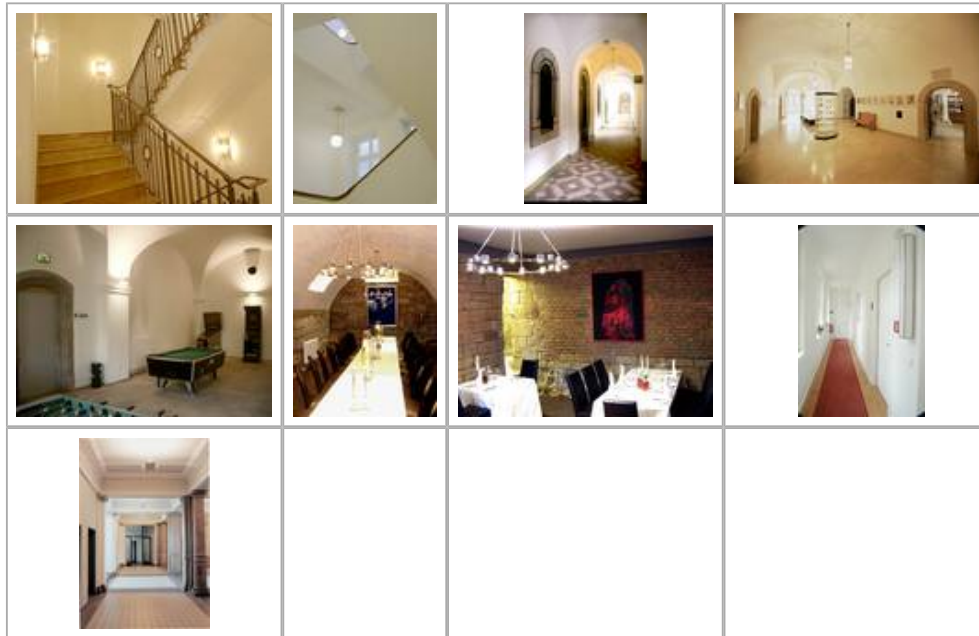
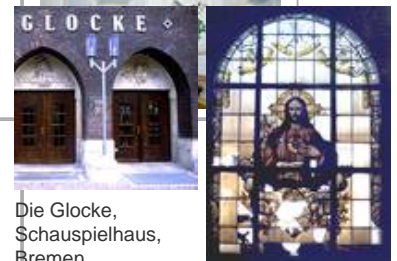


Leuchtenprojekte

öffentliche Räume



Kath. Kirche Itzehoe
Halogenkronleuchter
KR 94-4/H
1-50/12-12
Landeszentralbank
Meiningen
Fusingfenster, Prof.
Kollhoff, Prof.
Federle



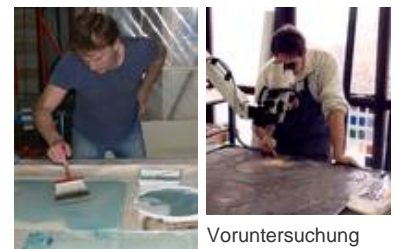
Die Glocke,
Schauspielhaus,
Bremen
Standaußenleuchten
WB 85/SL 2-1 mit
Sondermast
Kath. Kirche
Sulzbach, sV
Herz-Jesu vor der
Restauration

[Zurück/Hoch](#)

[< Vorherige](#)

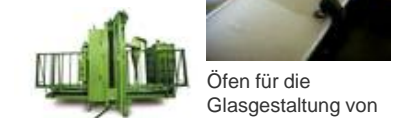
Seite:

[Übersicht](#)



Der Glaskünstler
Johannes Schreiber
beim Arbeiten in
unserer Werkstätte

Voruntersuchung
am Mikroskop



Die große
Sandstrahlanlage
für Scheiben von bis
zu 3210 mm Höhe

Öfen für die
Glasgestaltung von
bis zu 3500 x 2100
mm
Brennraumfläche