

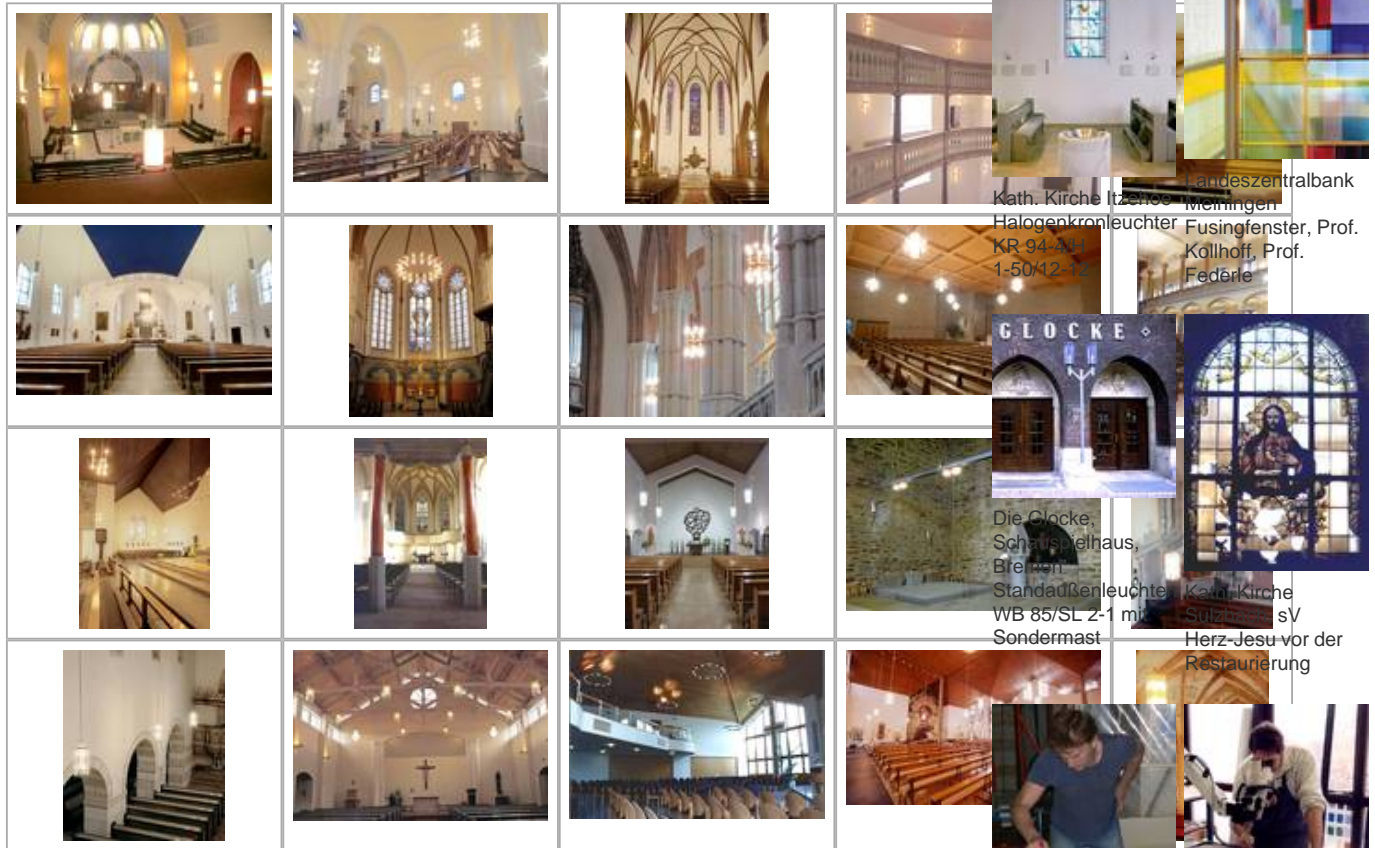


# ROTHKEGEL

Glasgestaltung · Glasrestauration · Glastechnik · Leuchtenmanufaktur · Leuchtentechnik

## Leuchtenprojekte

### Sakrale Räume



Landeszentralbank  
Kath. Kirche Itzehoe  
Halogenkronleuchter  
KR 94-711  
1-50/12-12  
Fusingfenster, Prof.  
Kollhoff, Prof.  
Federe

Die Glocke,  
Schauspielhaus,  
Bremen  
Standardleuchte  
WB 85/SL 2-1 mit  
Sondermast  
Kath. Kirche  
Sülze, sV  
Herz-Jesu vor der  
Restauration

[Zurück/Hoch](#)

Seite:

[Nächste >](#)

[Übersicht](#)

Voruntersuchung  
am Mikroskop  
Der Glaskünstler  
Johannes Schreiber  
beim Arbeiten in  
unserer Werkstätte

Die große  
Sandstrahlanlage  
für Scheiben von bis  
zu 3210 mm Höhe

Öfen für die  
Glasgestaltung von  
bis zu 3500 x 2100  
mm  
Brennraumfläche