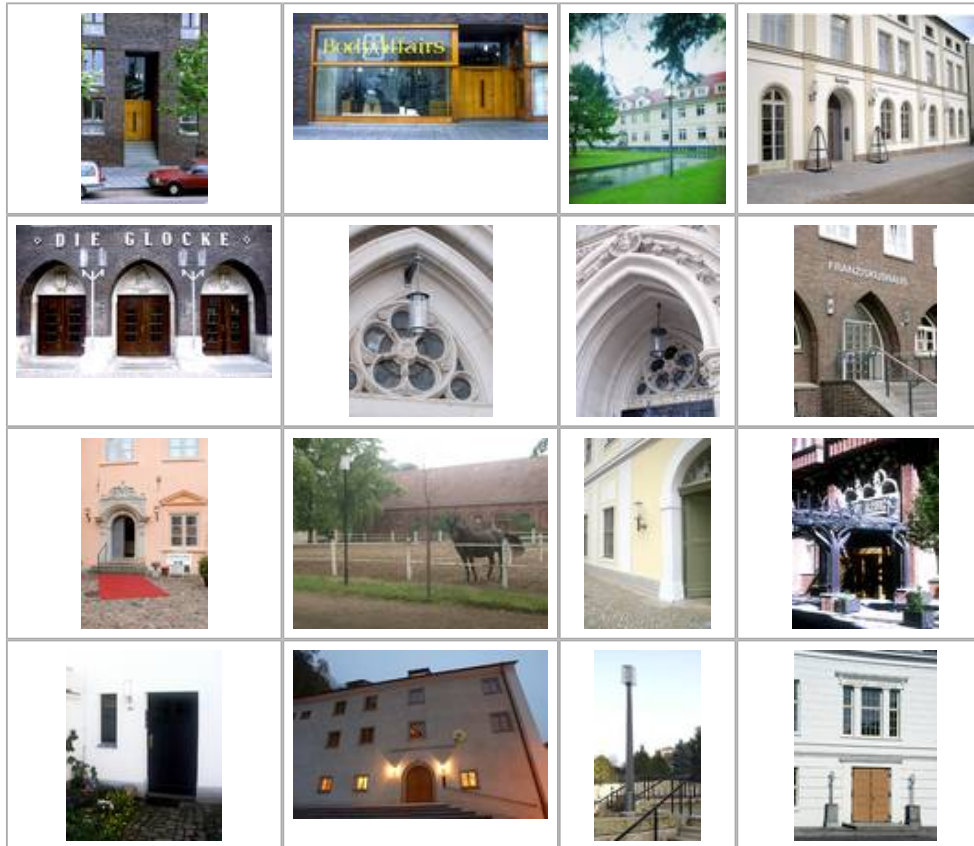
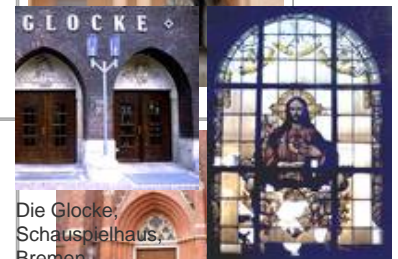


Leuchtenprojekte

Außenleuchten



Kath. Kirche Itzehoe
 Landeszentralbank
 Meiningen
 Halogenkronleuchter
 Fusingfenster, Prof.
 KR 94-4/H
 Kollhoff, Prof.
 1-60/12-12
 Federle



Die Glocke,
 Schauspielhaus,
 Bremen
 Standaußenleuchten
 Kath. Kirche
 WB 85/SL 2-1 mit
 Sulzbach, sv
 Sondernast
 Herz-Jesu vor der
 Restauration



Voruntersuchung
 am Mikroskop
 Der Glaskünstler
 Johannes Schreiber
 beim Arbeiten in
 unserer Werkstatt



Die große
 Sandstrahlanlage
 für Scheiben von bis
 zu 3210 mm Höhe
 Öfen für die
 Glasgestaltung von
 bis zu 3500 x 2100
 mm
 Brennraumfläche

[Zurück/Hoch](#)

Seite:

[Nächste >](#)

[Übersicht](#)