

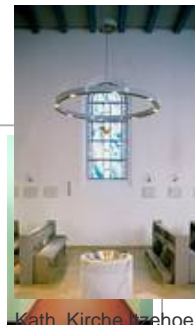
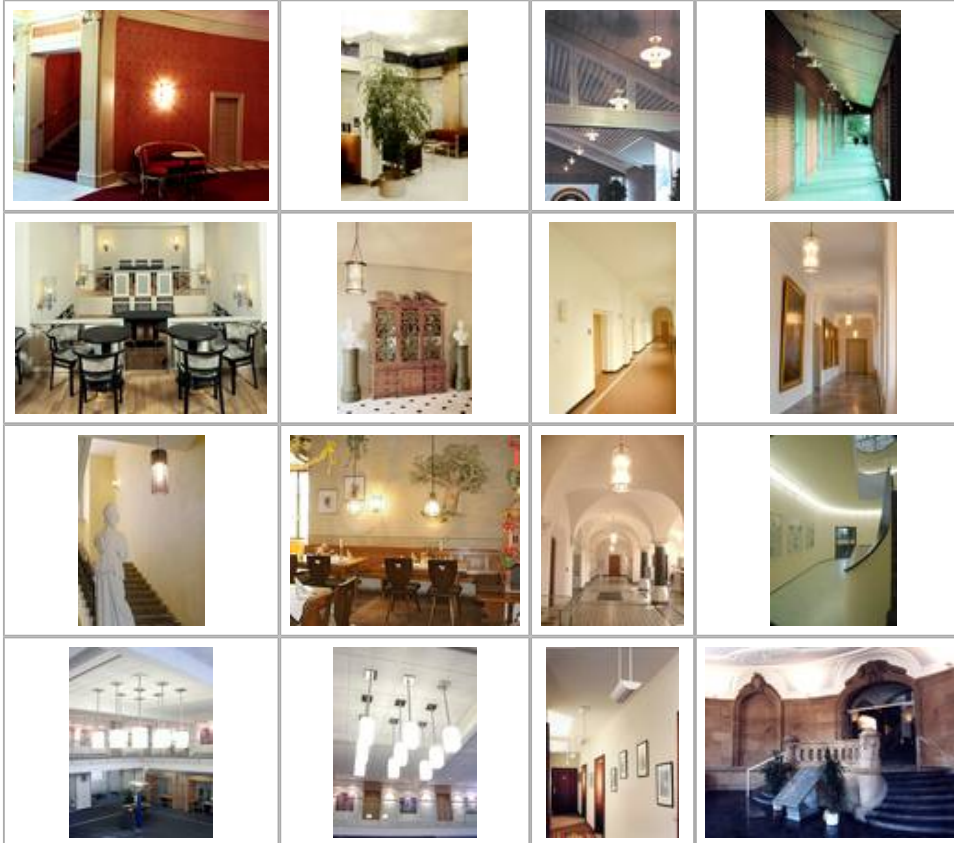


# ROTHKEGEL

Glasgestaltung · Glasrestauration · Glastechnik · Leuchtenmanufaktur · Leuchtentechnik

## Leuchtenprojekte

### öffentliche Räume



Kath. Kirche Löhne  
Halogenkronleuchter  
KR 94-4/H  
1-50/12-12



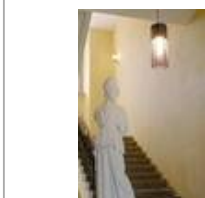
Landeszentralbank  
Meiningen  
Fusingfenster, Prof.  
Kollhoff, Prof.  
Federle



Die Glocke,  
Schauspielhaus,  
Bremen  
Standaußenleuchten  
WB 85/SL 2-1 mit  
Sondermast



Kath. Kirche  
Sulzbach, sV  
Herz-Jesu vor der  
Restauration



Der Glaskünstler  
Johannes Schreiber  
beim Arbeiten in  
unserer Werkstätte



Voruntersuchung  
am Mikroskop



Die große  
Sandstrahlanlage  
für Scheiben von bis  
zu 3210 mm Höhe



Öfen für die  
Glasgestaltung von  
bis zu 3500 x 2100  
mm  
Brennraumfläche

[Zurück/Hoch](#)

Seite:

[Nächste >](#)

[Übersicht](#)