

Beispiele & Anregungen für sakrale Räume

Gerade in sakralen Objekten muss bei der Planung der Beleuchtung behutsam vorgegangen werden.

Die Räume haben ihre eigene Stimmung, teilweise eine regelrechte Mystik. Eine zu starke Fixierung auf rein lichttechnische Daten kann die Atmosphäre und Architektur eines sakralen Raumes beschädigen oder zerstören.

In denkmalgeschützten Gebäuden gilt als Priorität die Minimierung des Eingriffes in die Bausubstanz. Die Beleuchtung soll sich meist nicht in den Vordergrund stellen, sondern sich in das Gesamtbild einfügen.

Von zunehmender Bedeutung ist die Berücksichtigung, dass heute nicht nur verschiedene Gottesdienstformen neben dem Gottesdienst im liturgischen Jahr stattfinden, sondern Kirchenräume auch für Konzerte, Lesungen, Ausstellungen und vieles mehr geöffnet werden.

Deshalb bildet auch die Antwort auf Fragen nach **energieeffizienter Beleuchtung** einen der Schwerpunkte unserer Arbeit.

In unserem Program bieten wir Ihnen eine sehr große Bandbreite an Leuchten mit den verschiedensten Leuchtmitteln um für die unterschiedlichen Anforderungen Ihrer **vielfältigen Objekte** die geeignete Leuchte anbieten zu können.



- LED-Platinen
- LED-Fadenlampen
- HIT-DE, HIT-DE-CE, HIT-CE...
- TC-D, TC-L, T 16, TC-TEL...
- QT 32, QT 16, QT 14...
- QPAR 51, QR-CBC 51, QPAR...
- QT-DE 11/12...

So können Sie die unterschiedlichsten Anforderungen im Bezug auf Energieeffizienz, Beleuchtungsanforderung und Lichtwirkung aus einer Hand realisieren. Unser Aussendienst zeigt Ihnen gerne wie.

Beispiele & Anregungen für sakrale Räume

Leuchten mit energiesparenden Lampen finden Sie ganz einfach in unserer Produktsuche, in dem Sie "TC", "HIT" etc. im Feld "Stichwortsuche" eingeben. Bitte beachten Sie, dass aktuell nicht alle Leuchten in der Datenbank enthalten sind.

Interessante Objektvorstellungen finden Sie auch auf unserer neuen Seite Leuchtenmanufaktur.de im Bereich **"sakrale Räume"**. Hier finden Sie auch Beispiele mit unseren neuen LED-Leuchten.

Weitere Informationen zum Thema sinnvolle Beleuchtung finden Sie auch im Bereich **Lichtplanung**.



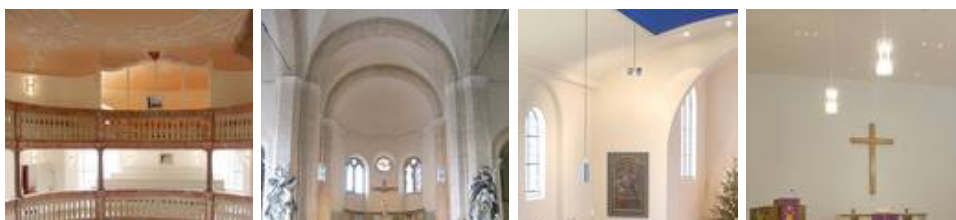
Köln - St. Michael



Hankensbüttel - evang.-luth. Kirche St. Pankratius



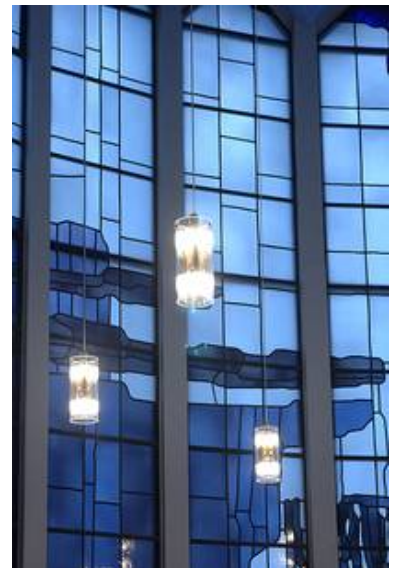
Lienz (A) - kath. Kirche St. Andrä



Diese gestiegenen Ansprüche erfordern eine anpassungsfähige Beleuchtung. Ist die Beleuchtung mit der Architektur und Einrichtung eines Gebäudes gestalterisch stark verbunden, jedoch die Notwendigkeit einer wirtschaftlichen und zeitgemäßen Beleuchtung gegeben, stellt sich auch die Überlegung, ob es nicht sinnvoll ist, die vorhandenen Leuchten zu modifizieren.

Aufgrund jahrzehntelanger Erfahrung im Bereich der Restaurierung besitzen wir diese Feinfühligkeit im Umgang mit historischen Gebäuden.

Der Einsatz zeitgemäßer, multifunktionaler Leuchten ist gerade bei modernen Sakralbauten eine oft gestellte Aufgabe, für die wir Ihnen unterschiedlichste Lösungen anbieten und weiterentwickeln können. Abgerundet wird unser Leistungsspektrum durch unsere vielfältigen Kronenleuchtertypen, die individuell für Ihre Kirche gefertigt werden.



Meschede - kath. Stiftskirche St. Walburg



Deißlingen-Lauffen, Kath. Kirche St. Georg



Halle, Michaelskapelle auf der Moritzburg



Poschiavo (CH) kath. Kirche



Weerberg (A) - kath. Kirche

Wir bieten Ihnen neben der Beratung, basierend auf unserer Erfahrung, individuelle **Lichtplanungen** und -berechnungen und gehen auf Ihre Wünsche und Anforderungen ein.

Bitte sprechen Sie uns an.

Wir freuen uns auf die Zusammenarbeit.



Berlin Tegel - Kath. Kirche Herz Jesu



Diessenhofen (CH) - Kath. Kirche



Essen - Kapelle im Franziskushaus



Gernach - kath. Kirche St. Ägidius

Nach oben