



ROTHKEGEL
Glasgestaltung · Glasrestauration · Glastechnik · Leuchtenmanufaktur · Leuchtentechnik

Mit Glas lässt sich auch direkt auf der Wand oder dem Boden arbeiten

Wenn die richtige Glasart verwendet wird, hat Glas auch ohne Hinterleuchtung seinen speziellen Reiz.

Individuell angefertigte Glaskacheln bieten sehr viele Möglichkeiten, zwischen schlichter, zurückhaltender und opulent luxuriöser Gestaltung.

So können nur mit Farben gespielt werden wie im U-Bahnhof in Fürth, einfache grafische Ornamente eingearbeitet wie in der Wandelhalle in Bad Kissingen oder aufwändige Mehrfachbearbeitungen mit Blattgoldeinschmelzungen vorgenommen werden, wie bei diesen Mustern für den arabischen Markt.

Sowohl Fusingtechnik als auch Glasmalerei, wie im Wellnesbereich der **Klinik Heiligenfeld**, können für Fliesen eingesetzt werden.



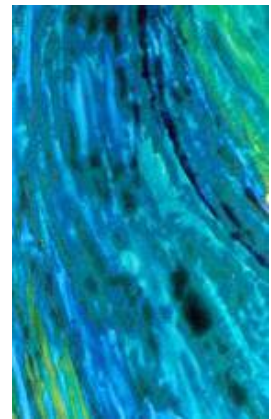
Glaskachel mit Blattgoldeinschmelzung und klassischen arabischen Ornamenten



Detailaufnahme einer Blattgoldeinschmelzung



Glasfliese mit LED-Beleuchtung



Ausschnitt aus einer Glasmalereikachel von Petra Markert in der Klinik Heiligenfeld



Verschmolzener Glaskies im Detail



Verschmolzener Glaskies, hinterleuchtet in einer Außenanwendung



Wandelhalle Bad Kissingen Glasfliesen nach dem Entwurf von Florian Leitl