



**ROTHKEGEL**  
Glasgestaltung · Glasrestauration · Glastechnik · Leuchtenmanufaktur · Leuchtentechnik

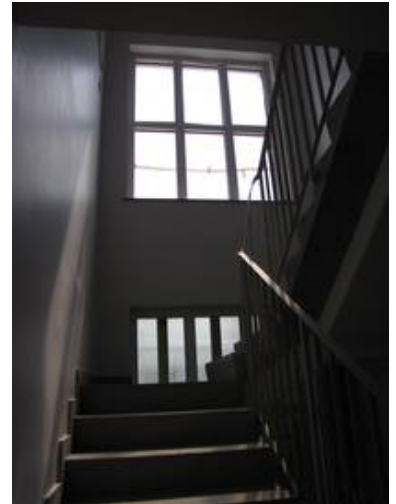
## Auch im klassischen Ort Fenster können moderne Techniken eingesetzt werden

Wie hier in einem Geschäftshaus in der Augsburger Innenstadt.

Glasgestaltung mit Digitalemdirektdruck nach einem Entwurf von Rita de Muynck in einer dreifach Isolierverglasung mit einem Ug-Wert von ca. 0,6 W/m<sup>2</sup>K:

- ESG aus 4 mm Floatglas, mit einfarbigem Digitaldruck
- SZR 14 mm (Abstandshalter grau) Argonfüllung
- VSG aus 2 x ESG aus Floatglas 4 mm mit Beschichtung und **UV++ PVB-Folie** für besonders lange Lichtechtheit
- SZR 14 mm (Abstandshalter grau) Argonfüllung
- ESG aus 4 mm Floatglas, beschichtet

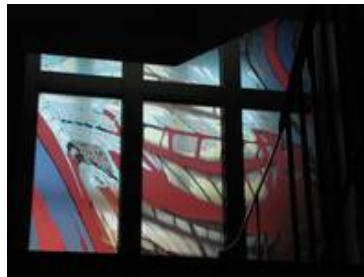
Eindrucksvoll ändert sich, entsprechend der unterschiedlichen Lichtstimmungen die Wirkung der Glasgestaltung.



Die beiden leeren Fenster im Treppenhaus vor der Gestaltung



Das obere Fenster an einem späten Sommernachmittag



Das untere Fenster grenzt das Treppenhaus zu einem Wintergarten ab