

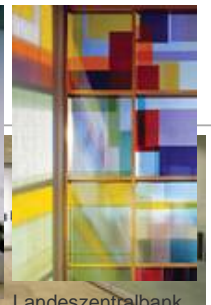


# ROTHKEGEL

Glasgestaltung · Glasrestauration · Glastechnik · Leuchtenmanufaktur · Leuchtentechnik

## Galerie

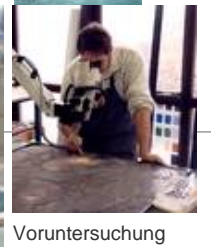
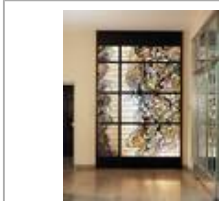
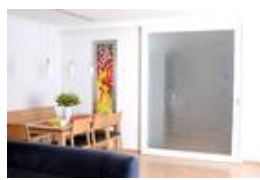
### Wände



Kath. Kirche Itzehoe  
Landeszentralbank  
Meiningen  
Fusingfenster, Prof.  
Kollhoff, Prof.  
Federle  
KR 94-4/H  
1-50/12-12



Die Glocke,  
Schauspielhaus,  
Bremen  
Standaußenleuchten  
Kath. Kirche  
Sulzbach, sV  
WB 85/SL 2-1 mit  
Sondermast  
Herz-Jesu vor der  
Restauration



Der Glaskünstler  
Johannes Schreiber  
beim Arbeiten in  
unserer Werkstätte



Die große  
Sandstrahlanlage  
für Scheiben von bis  
zu 3210 mm Höhe

Öfen für die  
Glasgestaltung von  
bis zu 3500 x 2100  
mm  
Brennraumfläche

[Zurück/Hoch](#)

Seite:

[Nächste >](#)

[Übersicht](#)