

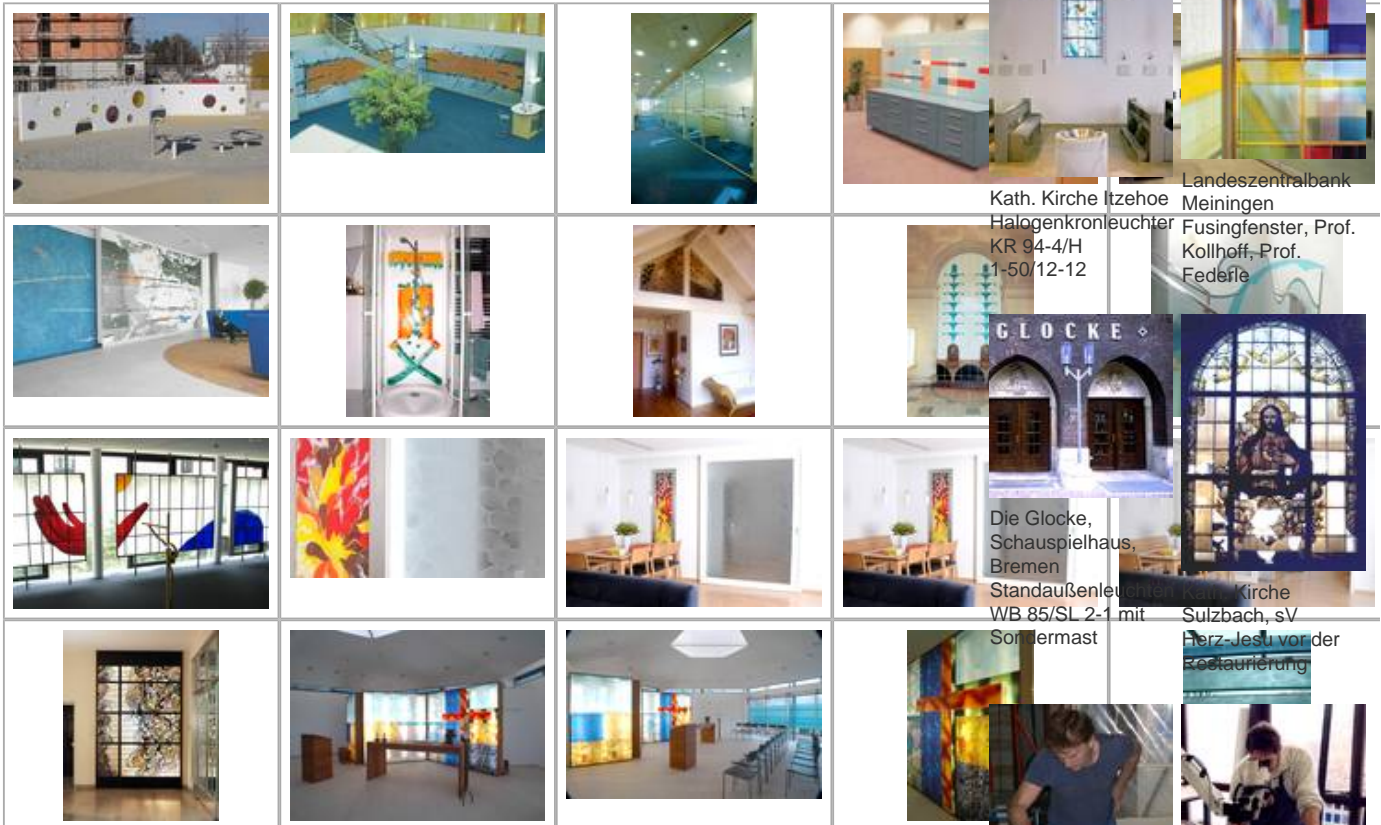


ROTHKEGEL

Glasgestaltung · Glasrestauration · Glastechnik · Leuchtenmanufaktur · Leuchtentechnik

Galerie

Wände



Kath. Kirche Itzehoe
Halogenkronleuchter
KR 94-4/H
1-50/12-12

Landeszentralbank
Meiningen
Fusingfenster, Prof.
Kollhoff, Prof.
Federle

Die Glocke,
Schauspielhaus,
Bremen
Standaußenleuchten
WB 85/SL 2-1 mit
Sondermast

Kath. Kirche
Sulzbach, sV
Herz-Jesu von der
Restauration

Der Glaskünstler
Johannes Schreiber
beim Arbeiten in
unserer Werkstätte

Voruntersuchung
am Mikroskop

Die große
Sandstrahlanlage
für Scheiben von bis
zu 3210 mm Höhe

Öfen für die
Glasgestaltung von
bis zu 3500 x 2100
mm
Brennraumfläche

[Zurück/Hoch](#)

Seite:

[Nächste >](#)

[Übersicht](#)