

Elegante Leuchten mit Notlichtfunktion in der "Amtsvogtei Julius Echter"

Zwei klassische Leuchtentypen unserer Weissen Serie wurde beim Umbau der "Amtsvogtei Julius Echter" in Gerolzhofen zu einer Einrichtung der Caritas für betreutes Wohnen eingesetzt.

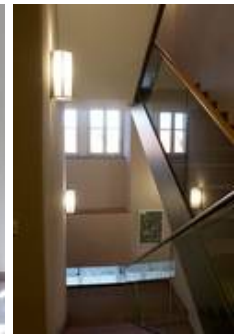
In beide Leuchtentypen, der WS 09/W 10 T, einer Weiterentwicklung der WS 85/W 10 T und der WS 09/W 14 T, einer Weiterentwicklung der WS 90/W 14 T werden TC-TEL/DEL Leuchtmittel mit 26 bis 42 Watt mit elektronischen Vorschaltgeräten eingesetzt.

Teilweise wurden die Leuchten mit einem Akkupack für drei Stunden Betriebsdauer als Notlichtfunktion ausgestattet.

So verbindet sich moderne, energiesparende Technik mit zeitlosem Design. Gerne **beraten** wir Sie auch in Ihrem Projekt.



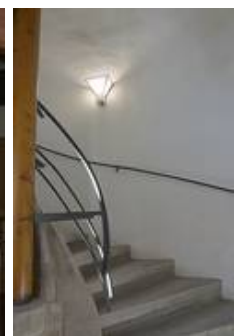
WS 09/W 10 T



WS 09/W 14 T



WS 09/W 14 T



WS 09/W 10 T

P.S. In Gerolzhofen durften wir übrigens auch vor einigen Jahren die mittelalterlichen Glasmalereien in der kath. Stadtpfarrkirche Maria de Rosario restaurieren. **Hier** finden Sie einen kleinen Bericht.